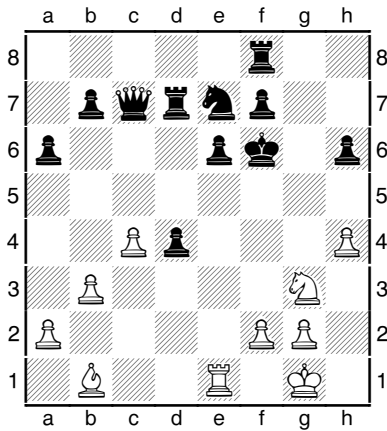


**Wir spielen eine Sprache – Schach als Beitrag zur Integration – Arbeitsblatt 6 – Quelle: Jugendschach**

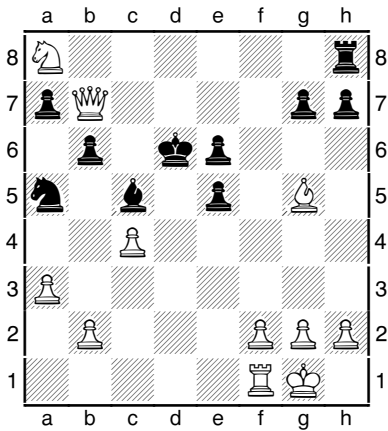
Anleiter: Egmont Pönisch  
 Ran ans Brett e.V.  
 Oskar-Mai-Straße 6  
 01129 Dresden

Telefon: 0176/61561268  
 E-Mail: kontakt@ran-ans-brett.de

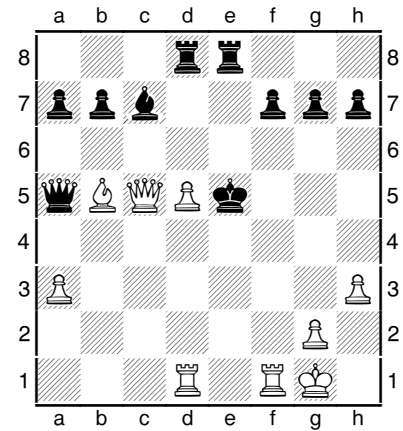
**jeweils Weiß am Zug**



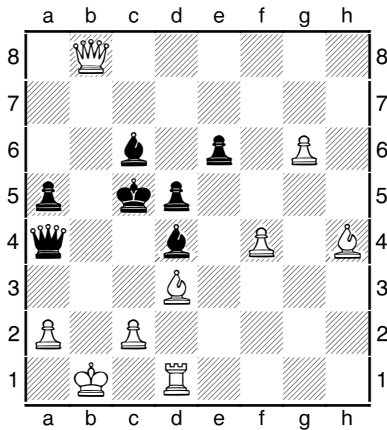
I. **Matt in 1 Zug**  
 1. \_\_\_\_\_



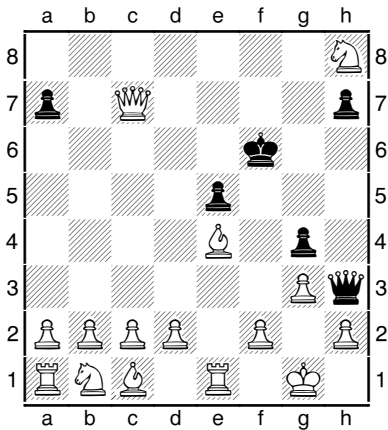
IV. **Matt in 1 Zug**  
 1. \_\_\_\_\_



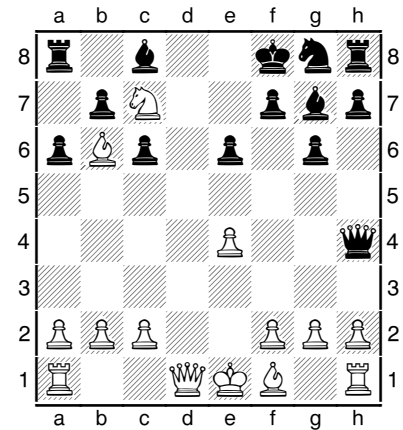
VII. **Matt in 2 Zügen**  
 1. \_\_\_\_\_  
 2. \_\_\_\_\_



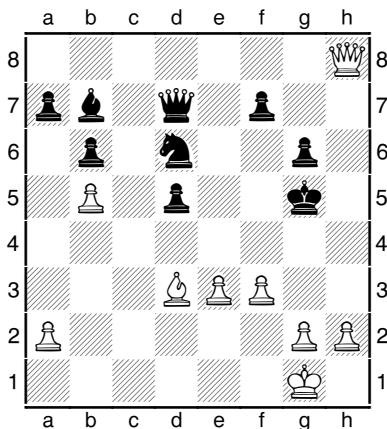
II. **Matt in 1 Zug**  
 1. \_\_\_\_\_



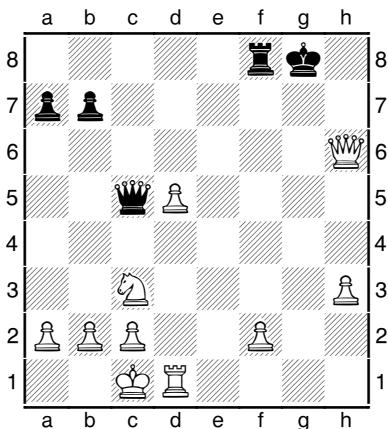
V. **Matt in 2 Zügen**  
 1. \_\_\_\_\_  
 2. \_\_\_\_\_



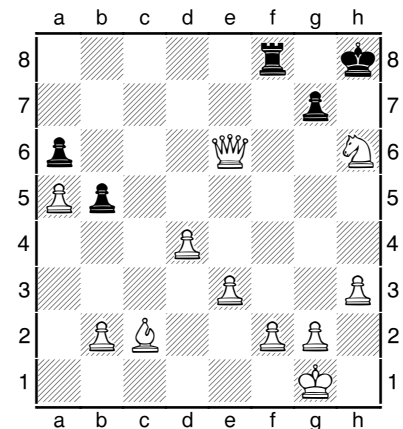
VIII. **Matt in 2 Zügen**  
 1. \_\_\_\_\_  
 2. \_\_\_\_\_



III. **Matt in 1 Zug**  
 1. \_\_\_\_\_



VI. **Matt in 2 Zügen**  
 1. \_\_\_\_\_  
 2. \_\_\_\_\_



IX. **Matt in 2 Zügen**  
 1. \_\_\_\_\_  
 2. \_\_\_\_\_



Diese Maßnahme wird mitfinanziert durch Steuermittel auf der Grundlage des vom Sächsischen Landtag beschlossenen Haushaltes.