

KW 15: Verschiedene Taktiken

Bitte Notiere die richtigen Züge - wenn Du möchtest auch die Zeit - auf dem ausgedruckten Blatt oder/und sende die richtigen Züge je Diagramm an: dirk.jordan@ran-ans-brett.de oder Ran an's Brett e.V. Oskar-Mai-Str. 6, 01159

Vorname: Name:

Alter:

Strasse:

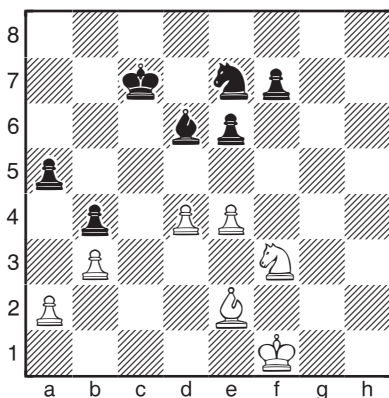
PLZ:

In dieser Woche starten wir damit die bereits gelernten Taktiken umfassender anzuwenden. Dabei benutzen wir diese Vielzahl von Möglichkeiten "unsortiert", damit wir den Schach-Blick weiter schärfen. Das Ziel besteht aber weiterhin immer darin: Material zu gewinnen (mindestens einen Bauern oder mehr).

Im Gegensatz zu den vorherigen Wochen gibt es, wie in einer echten Partie auch, keine Hinweise, welche Figur gezogen oder welches taktische Muster gesucht werden soll.

Der einzige „Tip“ ist, dass selbst bei bester Reaktion des Gegners, die am Zug befindliche Seite Material gewinnen kann.

Zusätzlich zu den in den vorherigen Kapiteln behandelten Themen findest Du auch einige Aufgaben, bei denen Du eine Figur „fangen“ kannst.



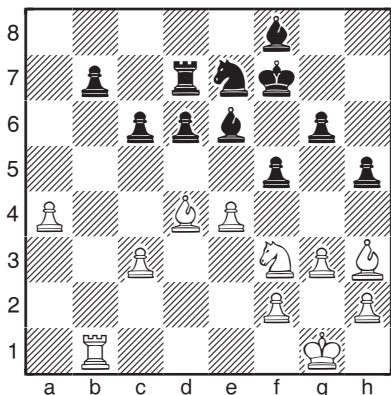
Weiß am Zug

Hier im rechten Diagramm ist ein Beispiel, wie man eine feindliche Figur fängt:

Der richtige Zug lautet, den Läufer einfach mit 1.e5 anzugreifen. Der Läufer hat keine gute Möglichkeit sich zu retten und man kann ihn im zweiten Zug dann schlagen.

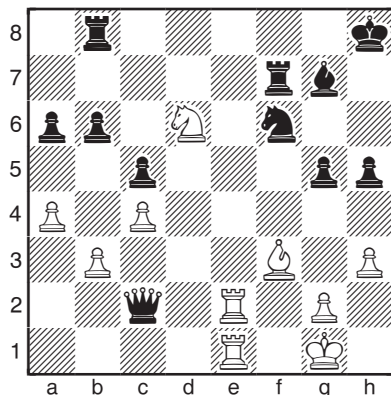
Nun hast Du wieder 12 Aufgaben vor Dir, um zu üben. Viel Spaß dabei!

Weiß am Zug ○ (1)



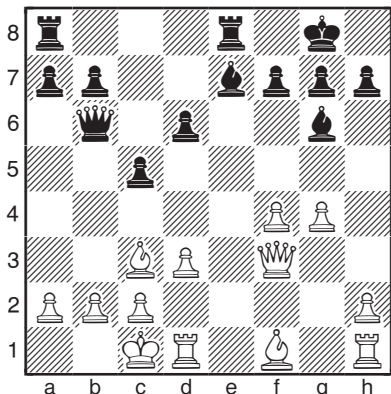
1. _____ Zeit: 1 _____
 2. _____ 2 _____

○ (4)



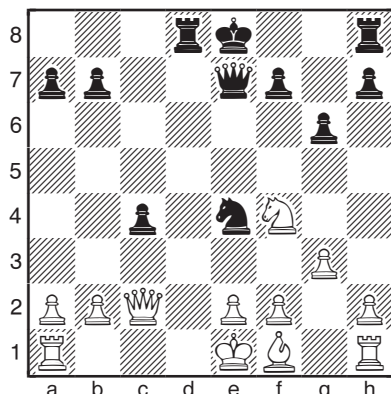
1. _____ Zeit: 1 _____
 2. _____ 2 _____

○ (2)



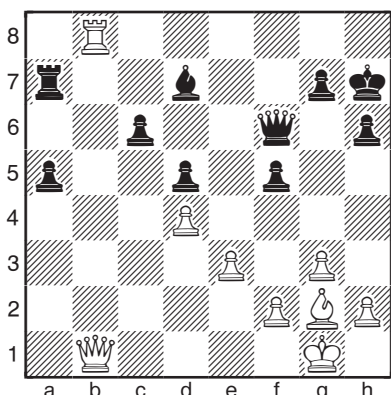
1. _____ Zeit: 1 _____ 2 _____

Schwarz am Zug ● (5)



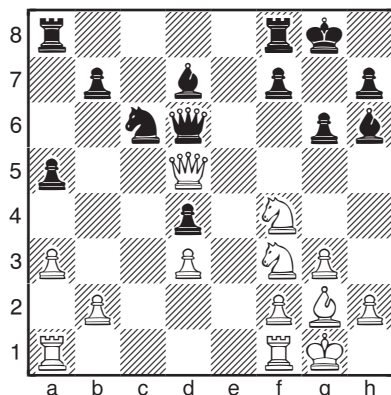
1... _____ 2. _____ Zeit: 1 _____
 2... _____ 2 _____

○ (3)



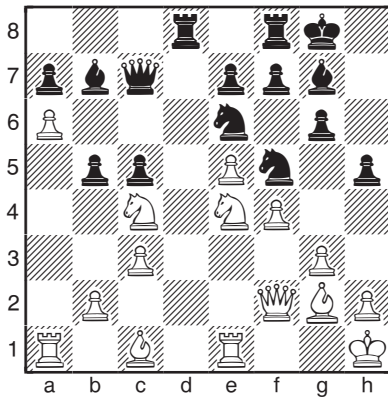
1. _____ Zeit: 1 _____ 2 _____

● (6)



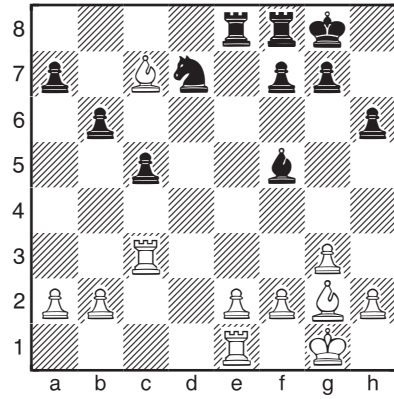
1... _____ 2. _____ Zeit: 1 _____
 2... _____ 2 _____

● (7)



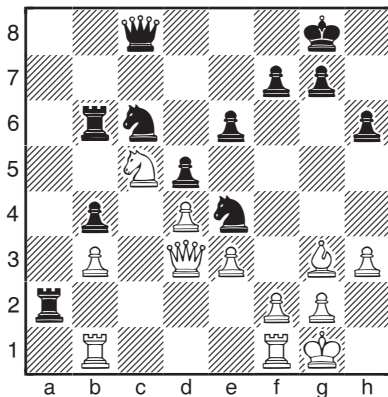
1... _____ 2. _____ Zeit: 1 _____ 2 _____
 2... _____

○ (10)



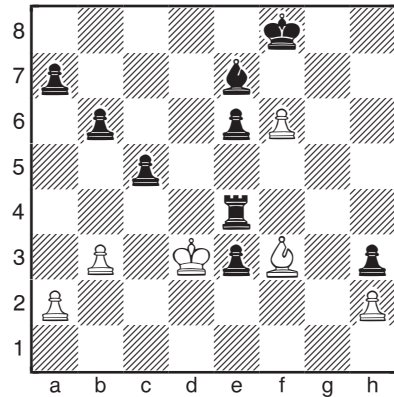
1. _____ Zeit: 1 _____ 2 _____

● (8)



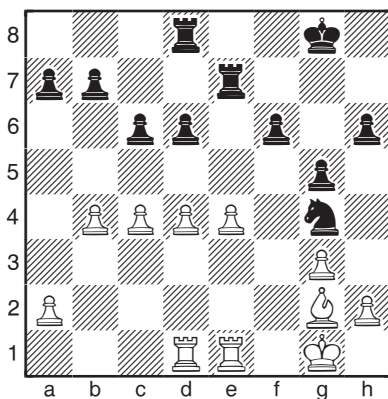
1... _____ Zeit: 1 _____ 2 _____

○ (11)



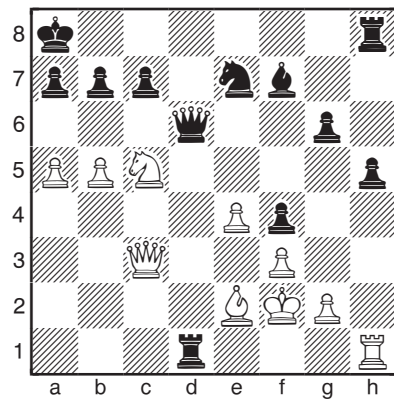
1. _____ Zeit: 1 _____ 2 _____
 2. _____

Weiß am Zug ○ (9)



1. _____ Zeit: 1 _____ 2 _____

○ (12)



1. _____ Zeit: 1 _____ 2 _____
 2. _____