

KW 6: Verschiedene Materialgewinne

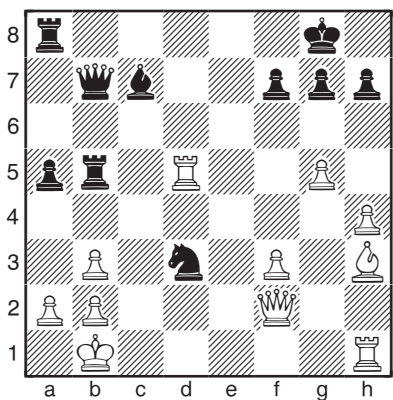
Bitte Notiere die richtigen Züge - wenn Du möchtest auch die Zeit - auf dem ausgedruckten Blatt oder/und sende die richtigen Züge je Diagramm an: dirk.jordan@ran-ans-brett.de oder Ran an's Brett e.V. Oskar-Mai-Str. 6, 01159 Dresden

Vorname: _____ Name: _____ Alter: _____ Strasse: _____ PLZ: _____

In dieser Woche behandeln wir Beispiele für verschiedene Arten des Materialgewinnens ohne Hinweis darauf, mit welcher Figur Du diesen erzielen kannst. In den meisten Fällen gibt es mehrere Schlagmöglichkeiten.

Deine Aufgabe besteht darin, die Möglichkeit auszuwählen, die den größten materiellen Gewinn bringt.

Natürlich solltest Du auch die bestmögliche Reaktion Deines Gegners berücksichtigen. Es folgt ein typisches Beispiel:



Weiß am Zug

Hier sind die ersten beiden Dinge, die Du erkennen musst:

- (a) Was ist (sind) unmittelbare Drohungen von Schwarz? und
- (b) was sind Deine eigenen möglichen Schlagoptionen?

Die Antwort auf (a) lautet, dass Schwarz droht, die Dame auf f2 (Sxf2) und den Turm auf d5 (entweder mit dem Turm oder der Dame) zu schlagen.

Dann musst Du Frage (b) beantworten. Weiß kann entweder den schwarzen Turm b5 oder den Springer auf d3 mit dem Turm schlagen.

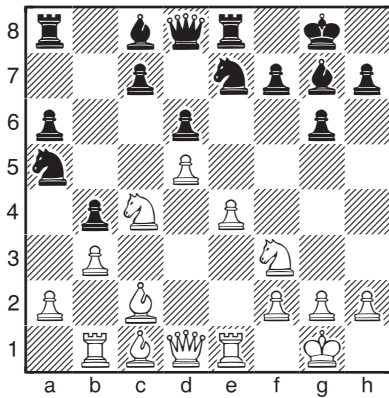
Der nächste Schritt im Denkprozess sollte darin bestehen, die beste Reaktion von Schwarz zu erkennen und dann die Ergebnisse zu vergleichen. Du wirst feststellen, dass nach 1.Txb5, Schwarz mit 1...Dxb5 den Turm zurückerobern kann. Auf der anderen Seite hat Schwarz nach 1.Txd3 keine Antwort, die Weiß Probleme bereiten würde.

Jetzt hast Du wieder 12 Aufgaben, um Dich selbst zu testen. Viel Spaß beim Lösen!



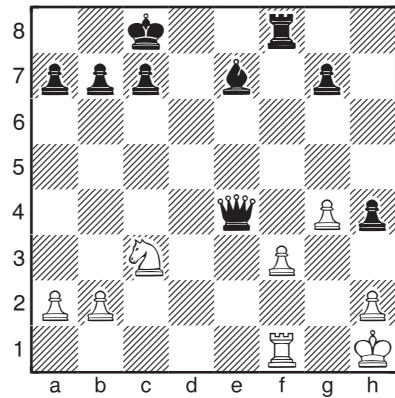
Diese Maßnahme wird mitfinanziert durch Steuermittel auf der Grundlage des vom Sächsischen Landtag beschlossenen Haushaltes.

Weiß am Zug ○ (1)



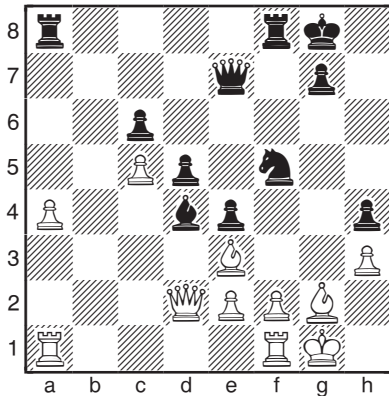
1. _____ Zeit: 1 _____ 2 _____

○ (4)



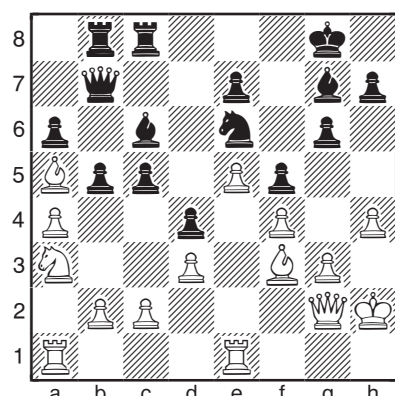
1. _____ Zeit: 1 _____ 2 _____

○ (2)



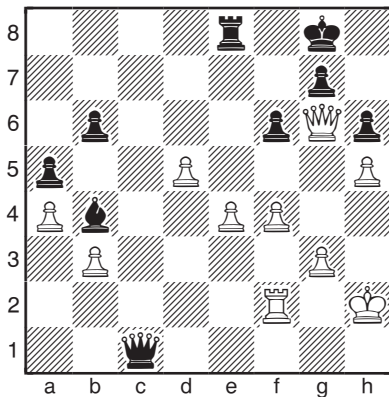
1. _____ Zeit: 1 _____
2. _____ 2 _____

Schwarz am Zug ● (5)



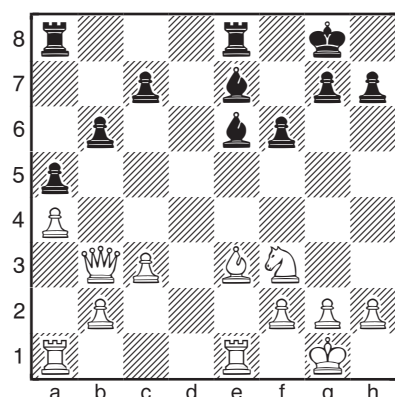
1... _____ Zeit: 1 _____ 2 _____

○ (3)



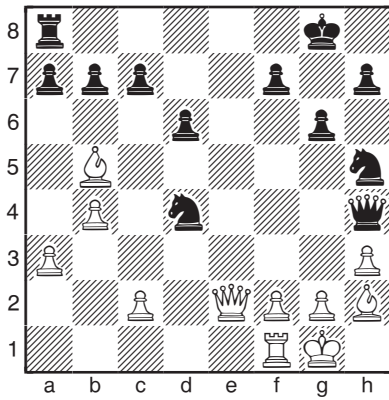
1. _____ Zeit: 1 _____ 2 _____

● (6)



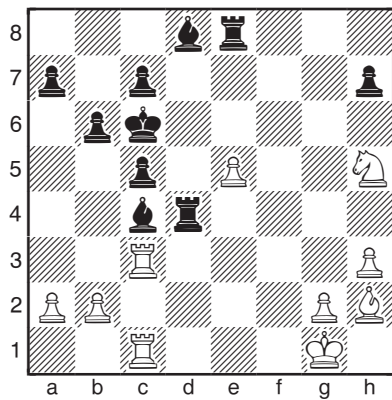
1... _____ Zeit: 1 _____ 2 _____

● (7)



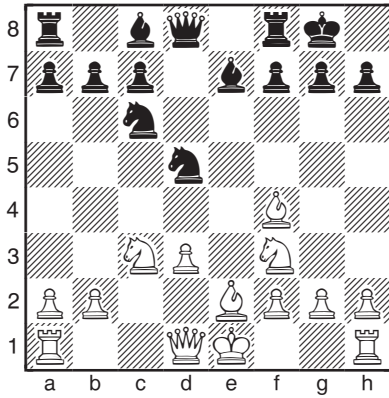
1... _____ Zeit: 1 _____ 2 _____

○ (10)



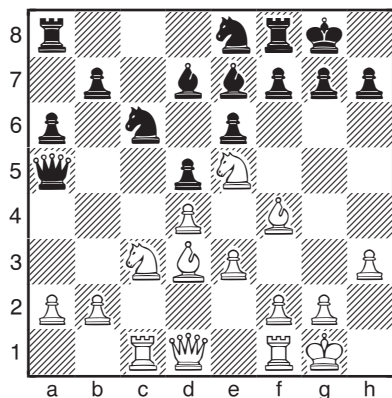
1. _____ Zeit: 1 _____ 2 _____

● (8)



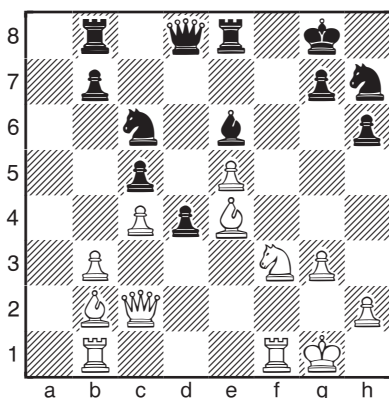
1... _____ Zeit: 1 _____ 2 _____

○ (11)



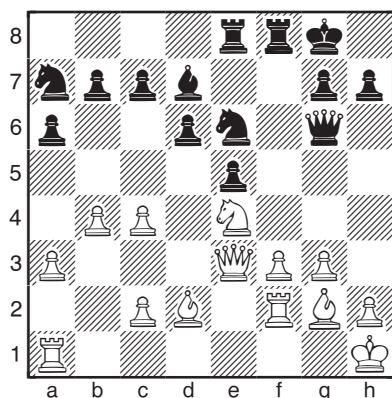
1. _____ Zeit: 1 _____ 2 _____

Weiß am Zug ○ (9)



1. _____ Zeit: 1 _____ 2 _____

○ (12)



1. _____ Zeit: 1 _____ 2 _____