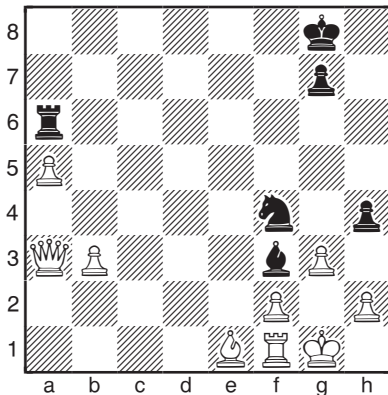


KW 26: Vermeide Schachmatt III

Da Schachmatt sofort die Partie beendet, sind die Verteidigungsmethoden dagegen besonders wichtig und wir besprechen diese heute ein dritte Woche.

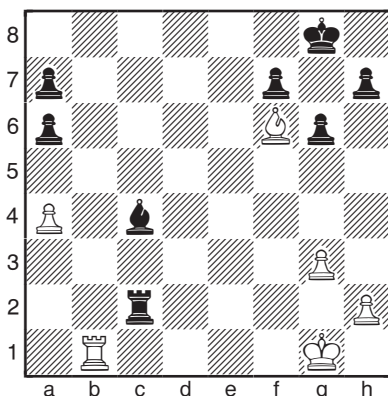


Weiß am Zug

Hier hat Schwarz gleich zwei Drohungen: Sf4 nach e2 oder h3 Schachmatt. Die offensichtliche Antwort ist, den Springer von Schwarz mit 1.gxf4 zu schlagen. Aber das scheitert an einem anderen Schachmatt mit 1 ... Tg6!

Da Weiß beide drohenden Züge nicht gleichzeitig vermeiden kann, ist es am besten, sich darauf vorzubereiten, indem man auf h2 ein Fluchtfeld für den König erzeugt, also 1.h3.

Und zum Schluss sehen wir uns ein Beispiel für die Methode des Dazwischenstellens an.



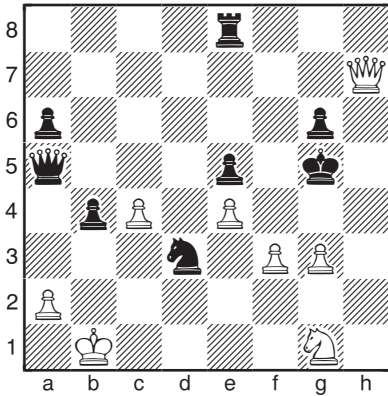
Schwarz am Zug

Weiß droht mit Tb1-b8 Schachmatt zu setzen. Das Öffnen eines Fluchtfeldes für den schwarzen König mit 1 ... h5 hilft nicht, da Schachmatt in zwei Zügen mit 2.Tb8+ Kh7 und 3.Th8 folgt. Der einzige Weg, um Ärger zu vermeiden, ist mit 1 ... Le6 sich darauf vorzubereiten. Auf 2.Tb8 kann dann der Turm oder der Läufer auf c8 dazwischen setzen.

Jetzt kannst Du Dich wieder selbst testen. Die erste Aufgabe besteht immer darin, zu erkennen, wo sich die Schachmatt-Bedrohung befindet, um dann herauszufinden, wie sie gestoppt werden kann. Viel Spaß dabei!

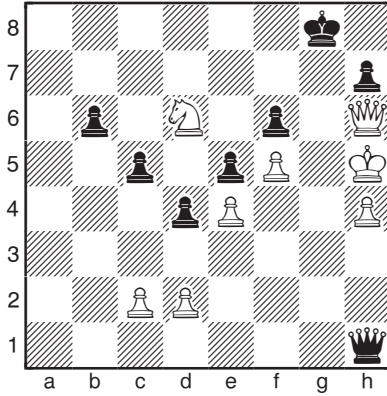
Bitte Notiere die richtigen Züge - wenn Du möchtest auch die Zeit - auf dem ausgedruckten Blatt oder/und sende die richtigen Züge je Diagramm an: dirk.jordan@ran-ans-brett.de oder Ran an's Brett e.V. Oskar-Mai-Str. 6, 01159 Dresden
Vorname Name: _____ Alter: _____ Strasse: _____ PLZ: _____

● (1)



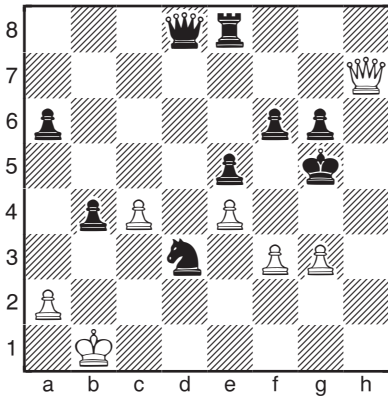
1. ... Zeit: _____

○ (4)



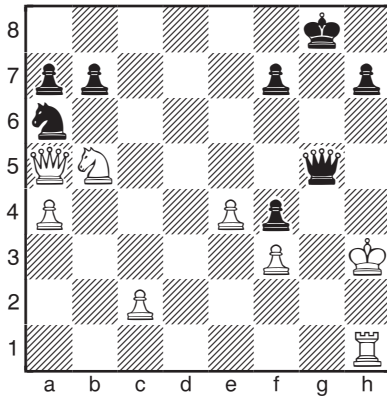
1. _____ Zeit: _____

● (2)



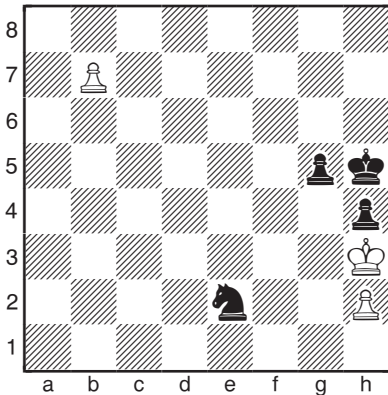
1. ... Zeit: _____

○ (5)



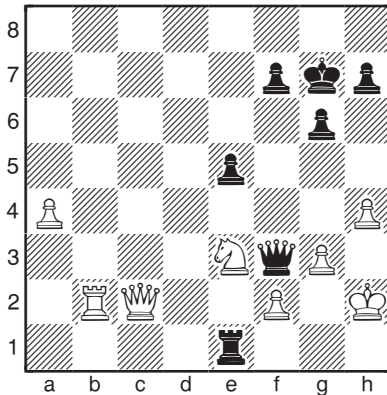
1. _____ Zeit: _____

Weiß am Zug ○ (3)



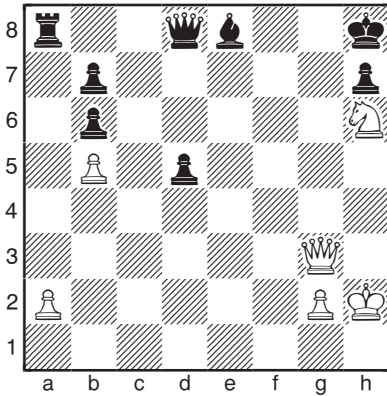
1. _____ Zeit: _____

○ (6)



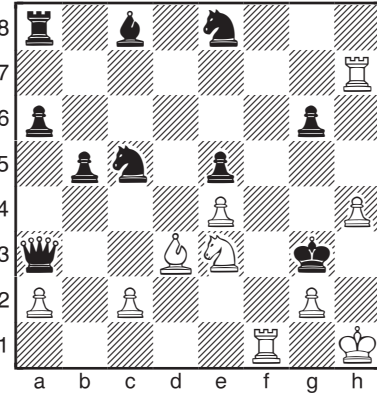
1. _____ Zeit: _____

Schwarz am Zug ● (7)



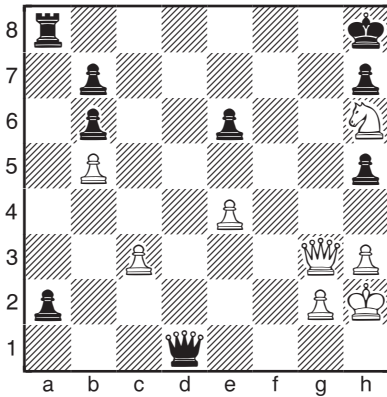
1. ... _____ Zeit: _____

● (10)



1. ... _____ Zeit: _____

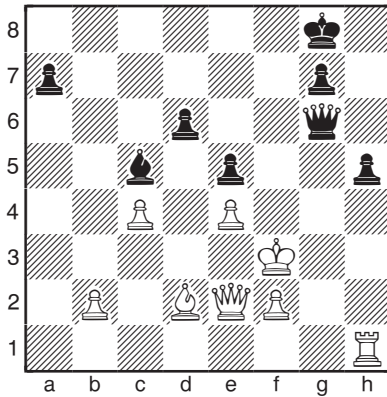
● (8)



1. ... _____ Zeit: _____

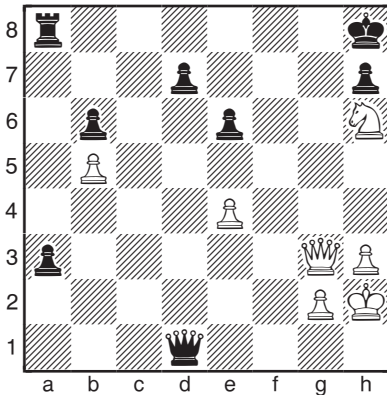
2. _____

Weiß am Zug ○ (11)



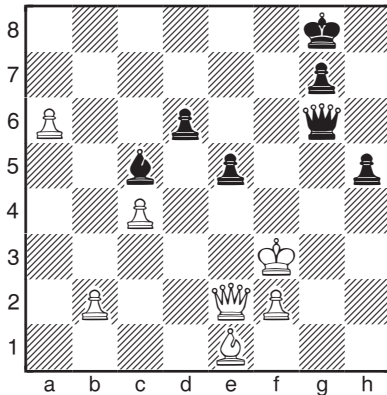
1. _____ Zeit: _____

● (9)



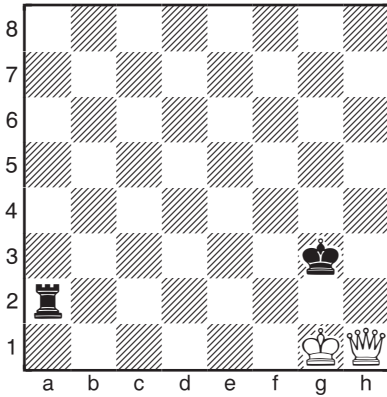
1. ... _____ Zeit: _____

○ (12)



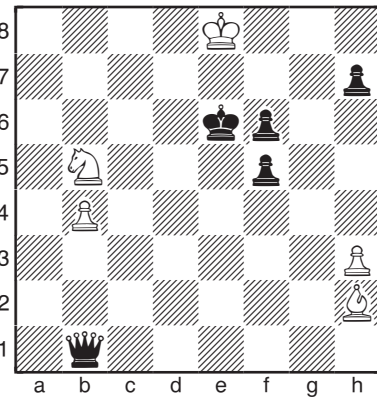
1. _____ Zeit: _____

○ (13)



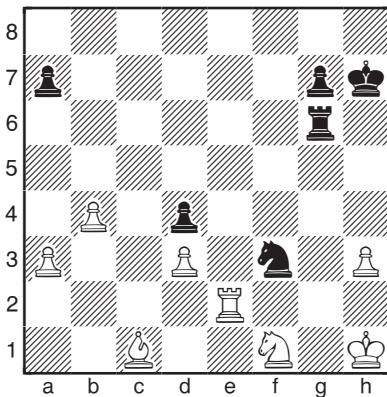
1. _____ Zeit: _____

● (16)



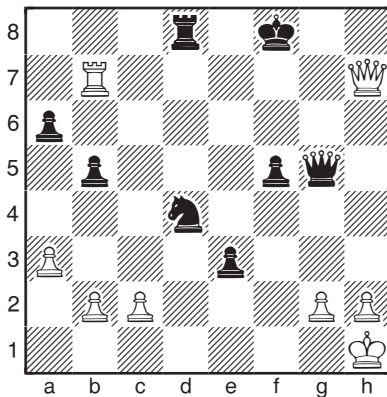
1. ... _____ Zeit: _____

○ (14)



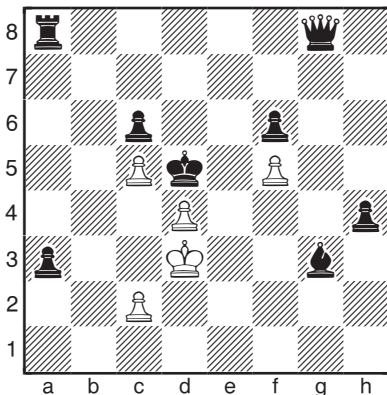
1. _____ Zeit: _____

● (17)



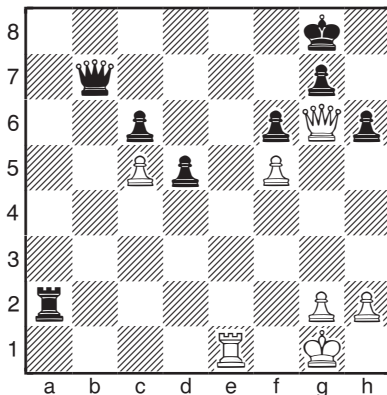
1. ... _____ Zeit: _____

Schwarz am Zug ● (15)



1. ... _____ Zeit: _____

● (18)



1. ... _____ Zeit: _____